

Схема на реконструиран ширит от ОСБЕРГ (OSEBERG 12L1) IX век, Вестфолд, дн. Норвегия

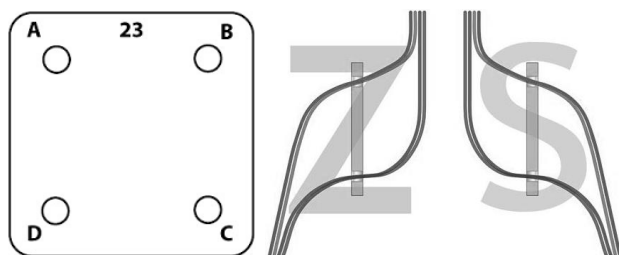
НЕОБХОДИМИ МАТЕРИАЛИ

Кори за тъкане (квадратни плочици от картон, дърво или друг подходящ материал с по един отвор във всеки ъгъл).

Здрава, двойнопресукана прежда (вълна или памук) в два цвята.

ПОДГОТОВКА

Вдяване на нишките на основата:



Като следвате схемата, промушете по една нишка във всеки отвор на плочиците.

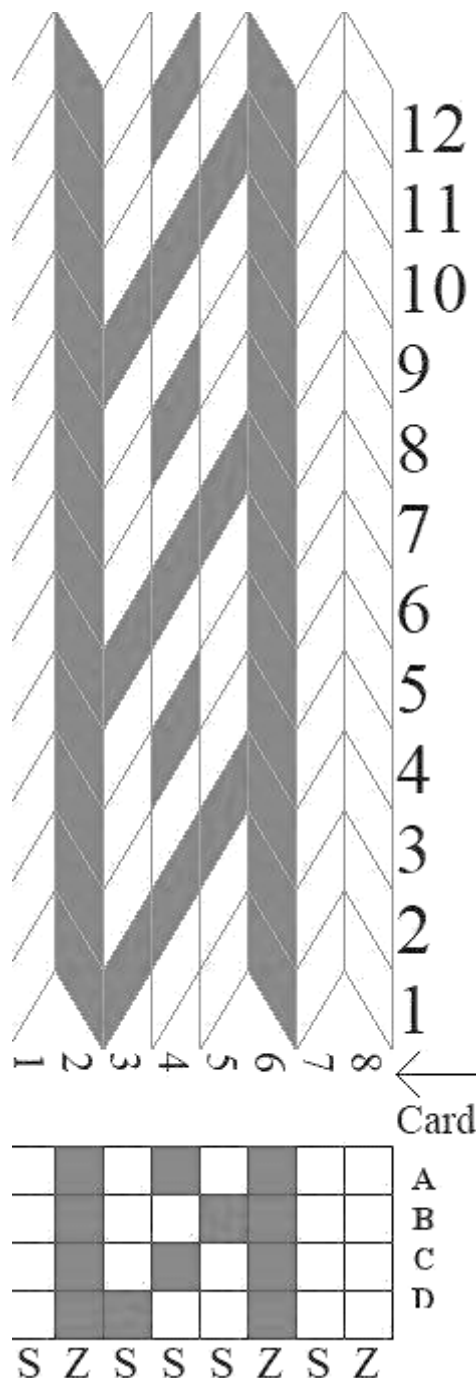
Цвят – отговаря на отворите на корите – букви А В С D по вертикала на схемата.

Посока на вдяване – отговаря на буквата по хоризонтала на схемата (S или Z)

ИЗТЪКАВАНЕ

Изберете един от двата цвята за вътък и го намотайте на совалка или кълбенце. Прокарайте вътъка отляво надясно в отвора между нишките, образуван зад корите. Завъртете корите напред. Прокарайте вътъка отново в обратната посока. Не забравяйте да завъртате корите напред след всяко прокараване.

СХЕМА



Европейска нощ на учените 2022-2023, проект K-TRIO, финансиран от Европейския съюз по програмата Дейности "Мария Склодовска-Кюри", Договор № 101061564



Регионален исторически музей – София



Сдружение за антични реконструкции
„Мос Майорум Улпие Сердице“